



✈ Düsseldorf
Grevenbroich

✈ Köln

Verkehrsgünstig in NRW gelegen, ist 2005 auf insgesamt 120.000 qm Fläche unser Fahrsicherheitszentrum Grevenbroich entstanden. Die einmalige Kombination aus Technik, Modernität, Größe und Kundenservice machen das Fahrsicherheitszentrum zu einem bevorzugten Ort für Veranstaltungen aller Art.

Das lichtdurchflutete, großzügige Seminargebäude mit insgesamt 11 Tagungsräumen, Ausstellungshalle, Showroom, Außen-Eventfläche

sowie hauseigenem Restaurant und großer Außenterrasse

ist der Garant für den Erfolg Ihrer Veranstaltung.



Seminar

Tagung

Produktpräsentation
für bis zu 800 Teilnehmer

kombinieren Sie Ihre Veranstaltung mit einem Fahrerlebnis der besonderen Art und einem Angebot aus unserem außergewöhnlichem Rahmenprogramm.

Unsere Leistung besteht darin, Ihnen in allen Phasen der Planung mit Beratung, Ideen und Durchführung mit technischer und fachlicher Kompetenz zur Seite zu stehen.

Was können wir für Sie tun ?

Sprechen Sie mit uns über Ihre Wünsche und Vorstellungen.

Menü

Büffet

Fingerfood

Lassen Sie sich mit marktfrischen Produkten von unserem Restaurant-Team verwöhnen.



**Persönliche Beratung und Begleitung mit know-how
- und das von Anfang an.**

Sie haben die Wahl-

anregen

überraschen

verführen

Lassen Sie sich Ihr individuelles Angebot zu attraktiven Konditionen von uns erstellen.

Wir freuen uns, wenn wir dazu beitragen können Ihre Veranstaltung erfolgreich zu gestalten - Auf Wiedersehen im Fahrsicherheitszentrum Grevenbroich.

Seminarräume Erdgeschoss



Bestuhlungsmöglichkeiten (Personenzahl) pro Seminarraum:

U-Form bzw. V-Form	für 15 Pers.
Stuhlreihen mit Vorstandstisch	für 30 Pers.
Parlamentarisch	für 16 Pers.

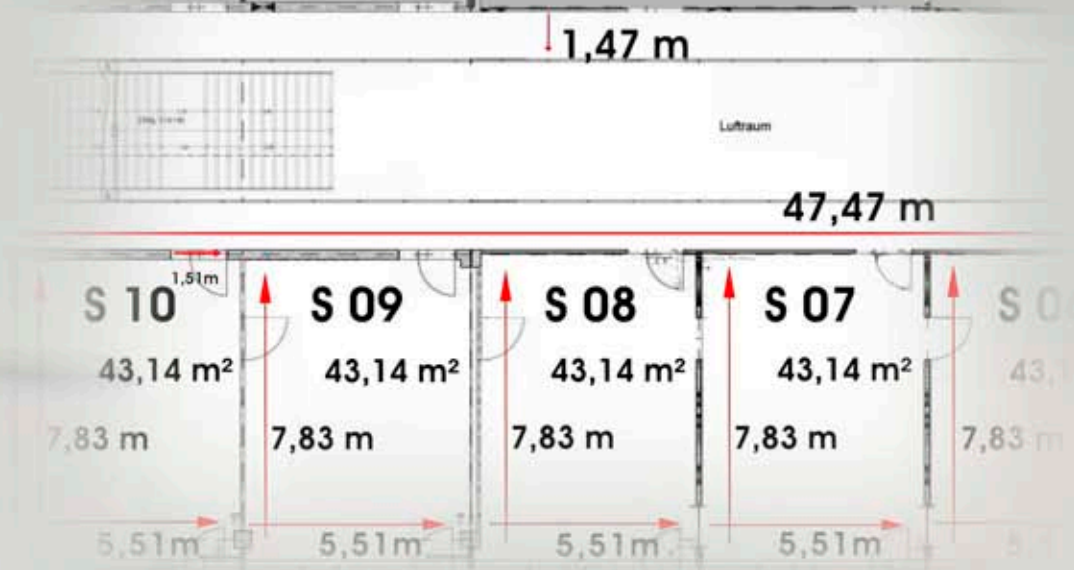


Ausstellungshalle 685 m²
Stuhlreihen bis 340 Personen
Stehempfang bis zu 600 Personen
Showroom 105 m²

Stuhlreihen mit Vorstandstisch für 230 Pers.

Wir stellen Ihnen modernste Technik, z.B. Hochleistungs-Beamer (6.000 Ansi Lumen) oder Plasma Monitore zur Verfügung.

Seminarräume Obergeschoss



Bestuhlungsmöglichkeiten (Personenzahl) pro Seminarraum:

U-Form bzw. V-Form

für 15 Pers.

Stuhlreihen mit Vorstandstisch

für 30 Pers.

Parlamentarisch

für 16 Pers.



Parlamentarisch für 56 Pers.

Standardtechnik, z. B. Flipcharts oder Metaplanwände sind in ausreichender Zahl vorhanden.